



ESTIMACIONES AGRÍCOLAS

Informe semanal al
| 29 de octubre de 2015 |



SUBSECRETARÍA DE AGRICULTURA DIRECCIÓN NACIONAL DE INFORMACIÓN Y MERCADOS

Responsable del presente informe:

Ing. Agr. Juan C. Maceira

Subsecretario de Agricultura

Colaboran en su confección:

Dirección de Información Agropecuaria y Forestal

Oficina de Riesgo Agropecuario



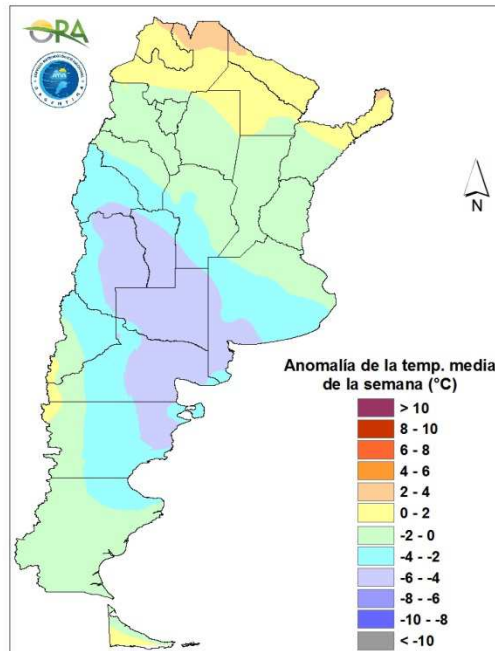
ÍNDICE

- Temperaturas
- Precipitaciones
- Estado de las reservas hídricas
- Evolución de la superficie sembrada y cosechada
- Humedad y estado de los cultivos



TEMPERATURAS

Temperaturas predominantemente por debajo de lo habitual para la época del año en Cuyo, región pampeana y norte de la Patagonia. Las bajas temperaturas quedaron restringidas a la Patagonia y al sudoeste de Buenos Aires. En región pampeana hubo entre viernes y sábado registros de 0/4°C en el sur y oeste de Buenos Aires y en La Pampa. Las máximas solamente alcanzaron valores altos en el noreste miércoles y jueves, con algunos registros de 32/36°C.



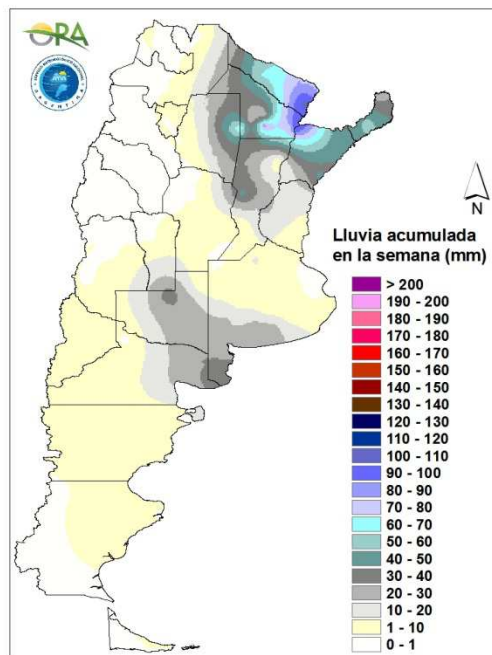
Anomalia de la temperatura media de la semana

Hasta el jueves se pronostica que se mantendrá el aire algo más cálido y húmedo en el centro y norte del país. Esto tendría como resultado temperaturas acordes a la época del año y no tan frías como las que se venían registrando. Entre viernes y sábado nuevamente podría bajar la temperatura en el sur de Cuyo y en gran parte de región pampeana, con pocas chances de que se registren heladas. En los días posteriores las marcas térmicas subirán poco y está previsto que a mediados de la próxima semana (miércoles 4 o jueves 5) ingrese un nuevo pulso de aire frío.



PRECIPITACIONES

Las precipitaciones de la semana se concentraron en dos regiones: el noreste del país y norte de región pampeana y en el sur de la región pampeana y de Cuyo. En la primera, los montos totales semanales rondaron los 40mm, con algunos extremos de hasta 60-100mm. En zonas como Chaco y Formosa esta lluvias eran muy esperadas, mientras que en Corrientes acentúan los excesos. En la segunda región las lluvias totalizaron montos menores. Lunes y martes se desarrollaron tormentas en gran parte del oeste, sur y noroeste de la región pampeana.

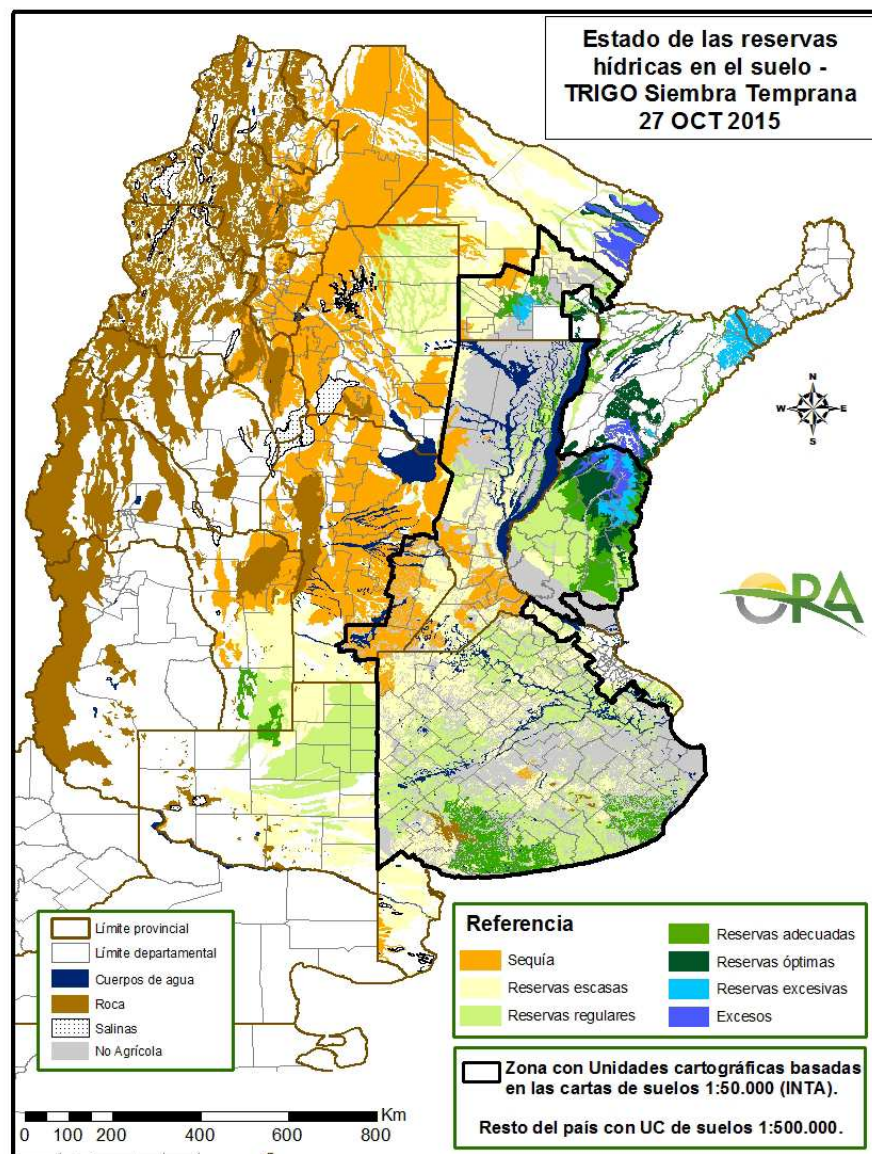


Precipitaciones acumuladas en la semana

El pronóstico de los próximos siete días sugiere tiempo inestable en el centro y norte argentino. Hoy, miércoles 28, se espera que un sistema de mal tiempo empiece a generar lluvias en el sur y oeste de la región pampeana, norte de Patagonia y en el sur de Cuyo. A partir del jueves y hasta el viernes afectarían al resto de región pampeana, norte del país y Cuyo. Entre sábado y martes podrían seguir los mismos fenómenos en Cuyo y el NOA, no en forma continua sino con mejoramientos temporarios. Entre lunes y martes las lluvias volverían al noreste del país. Se recomienda seguir los alertas del Servicio Meteorológico Nacional, dado que las zonas afectadas existen condiciones potenciales para tormentas severas.

ESTADO DE LAS RESERVAS HÍDRICAS

Se puede destacar primeramente las mejoras en las reservas hídricas en Chaco y Formosa debido a las últimas lluvias. Lo mismo se puede decir de La Pampa, el sur de San Luis y sur de Buenos Aires. En Entre Ríos y sur de Corrientes se mantienen los excesos de semanas anteriores. En el resto, las lluvias no llegaron a modificar el panorama. En el noroeste del país sigue la temporada sin lluvias y persiste el déficit hídrico. En gran parte de Buenos Aires y el sur de Santa Fe y de Entre Ríos las reservas de agua son entre regulares y escasas. En Córdoba se mantiene el déficit hídrico.



Mapa de reservas hídricas hecho a partir de datos meteorológicos del SMN y del INTA e información de suelos del INTA.



EVOLUCIÓN DE LA SUPERFICIE SEMBRADA Y COSECHADA

AVANCE DE LA SIEMBRA DE ARROZ									
CAMPAÑA: 2015/2016 (*)									
DELEGACION	TIPO	AREA A SEMBRAR Ha	24/09 %	01/10 %	08/10 %	15/10 %	22/10 %	29/10 %	AREA SEMBRADA Ha
CORRIENTES	LA	3.000			50	100	100	100	3.000
	LF	87.000	10	25	50	70	80	90	78.300
	M	-							-
T. CORRIENTES		90.000	10	24	50	71	81	90	81.300
CHACO	LA								-
	LF	6.000							-
	M								-
T. CHACO		6.000	-	-	-	-	-	-	-
PARANA	LA	2.700			50	100	100	100	2.700
	LF	28.800	18	58	79	91	98	100	28.800
	M								-
T. PARANA		31.500	17	53	76	92	98	100	31.500
R. DEL TALA	LA	5.000	8	10	15	44	68	80	4.000
	LF	36.000	30	32	32	57	80	89	32.216
	M								-
T. R. DEL TALA		41.000	27	30	30	56	78	88	36.216
T. ENTRE RIOS		72.500	23	40	50	71	87	93	67.716
FORMOSA	LA								-
	LF	7.500							-
	M								-
T. FORMOSA		7.500	-	-	-	-	-	-	-
AVELLANEDA	LA	1.400				50	50	65	910
	LF	26.600	3	15	25	45	45	55	14.630
	M								-
T. AVELLANEDA		28.000	3	14	24	45	45	56	15.540
RAFAELA	LA	100							-
	LF	12.100	30	40	48	55	60	85	10.285
	M								-
T. RAFAELA		12.200	30	40	48	55	60	84	10.285
T. SANTA FE		40.200	11	22	31	48	50	64	25.825
TOTAL PAIS	LA	12.200	3	4	30	70	80	87	10.610
	LF	204.000	14	29	44	62	71	81	164.231
	M	-	-	-	-	-	-	-	-
TOTAL PAIS	15/16	216.200	14	27	43	62	72	81	174.841
	14/15	239.000	3	15	35	55	70	79	

(*) Cifras Provisorias
Las AREAS están expresadas en hectáreas.
ESTIMACIONES AGRICOLAS
M.A.G.y P.

AVANCE DE LA SIEMBRA DE GIRASOL									
CAMPAÑA: 2015/2016(*)									
DELEGACION		AREA A SEMBRAR Has	24/09 %	01/10 %	08/10 %	15/10 %	22/10 %	29/10 %	AREA SEMBRADA Has
Bahía Blanca		4.800	-	-	-	-	-	-	-
Bolívar		40.000	-	-	-	-	-	-	-
Bragado		4.400	40	60	80	100	100	100	4.400
Gral. Madariaga		100.000	-	-	-	-	13	33	33.000
Junín		3.500	-	-	-	-	-	-	-
La Plata		4.100	-	-	-	-	-	-	-
Lincoln		9.050	-	-	-	-	-	-	-
Pehuajó		97.450	-	-	-	-	-	-	-
Pergamino		1.000	-	-	-	-	3	65	650
Pigüé		110.000	-	-	-	-	-	-	-
Salliqueló		145.000	-	-	-	-	13	33	48.440
Tandil		185.000	-	-	-	-	-	4	7.860
T.Arroyos		110.700	-	-	-	-	4	4	4.030
25 de Mayo		23.000	-	-	-	-	-	-	-
BUENOS AIRES	15/16	838.000	0	0	0	1	5	12	98.380
	14/15	835.150	-	-	0	2	14	33	-
Laboulaye		16.500	-	-	-	2	12	38	6.350
M. Juárez		1.400	-	75	100	100	100	100	1.400
Río Cuarto		9.500	-	-	-	-	13	37	3.490
S. Francisco		1.900	-	-	-	-	-	-	-
Villa María		1.400	-	-	-	-	-	-	-
CORDOBA	15/16	30.700	-	3	5	6	15	37	11.240
	14/15	30.800	3	5	5	15	23	35	-
Paraná		2.800	100	100	100	100	100	100	2.800
R. del Tala		-	-	-	-	-	-	-	-
ENTRE RIOS	15/16	2.800	100	100	100	100	100	100	2.800
	14/15	3.560	57	100	100	100	100	100	-
General Pico		95.600	-	-	-	-	-	23	21.860
Santa Rosa		110.000	-	-	-	-	-	-	-
LA PAMPA	15/16	205.600	-	-	-	-	-	11	21.860
	14/15	256.600	-	-	-	-	-	2	-
Avellaneda		85.000	100	100	100	100	100	100	85.000
C. de Gómez		3.000	-	-	-	-	84	90	2.700
Casilda		-	-	-	-	-	-	-	-
Rafaela		28.500	100	100	100	100	100	100	28.500
V. Tuerto		250	-	-	-	-	-	-	-
SANTA FE	15/16	116.750	97	97	97	97	99	99	116.200
	14/15	152.100	91	97	97	97	97	98	-
CATAMARCA		-	-	-	-	-	-	-	-
CORRIENTES		-	-	-	-	-	-	-	-
Pcia. R. S. PEÑA (CHACO)		82.900	100	100	100	100	100	100	82.900
Charata (CHACO)		81.850	100	100	100	100	100	100	81.850
FORMOSA		7.500	-	-	-	-	-	-	-
JUJUY		-	-	-	-	-	-	-	-
MISIONES		-	-	-	-	-	-	-	-
SALTA		-	-	-	-	-	-	-	-
SAN LUIS		10.000	1	7	13	23	66	70	7.000
S. del ESTERO		-	-	-	-	-	-	-	-
Quimilí (S. del ESTERO)		5.850	54	100	100	100	100	100	5.850
TUCUMAN		-	-	-	-	-	-	-	-
TOTAL PAIS	15/16	1.381.950	21	21	21	21	25	31	428.080
	14/15	1.464.855	21	22	27	28	34	45	-

(*) Cifras Provisorias
Las AREAS están expresadas en hectáreas.
ESTIMACIONES AGRICOLAS
M.A.G. y P.

AVANCE DE LA SIEMBRA DE MAIZ									
CAMPAÑA: 2015/2016 (*)									
DELEGACION		AREA A SEMBRAR Ha	24/09 %	01/10 %	08/10 %	15/10 %	22/10 %	29/10 %	AREA SEMBRADA Ha
Bahía Blanca		16.900	-	-	-	-	-	-	-
Bolívar		109.000	-	-	-	-	-	15	16.350
Bragado		78.600	10	20	40	45	60	70	55.020
General Madariaga		89.800	-	-	-	-	12	32	28.925
Junín		52.500	15	25	30	30	35	40	21.000
La Plata		23.500	-	-	-	-	6	12	2.724
Lincoln		198.650	4	17	42	52	60	65	129.123
Pehuajó		280.300	-	18	33	60	65	70	196.210
Pergamino		112.800	21	40	60	80	97	100	112.800
Pigüé		79.000	-	-	-	2	5	13	10.262
Salliqueló		125.000	-	-	-	8	32	55	68.850
Tandil		145.000	-	-	-	-	-	4	5.293
T.Arroyos		130.000	-	-	-	-	3	3	3.445
25 de Mayo		98.000	-	3	3	17	47	90	88.406
BUENOS AIRES	15/16	1.539.050	3	10	19	29	38	48	738.406
	14/15	1.561.250	2	9	21	29	41	52	-
Laboulaye		355.000	-	2	6	10	21	26	93.649
M. Juárez		135.000	40	82	88	93	94	94	126.819
Río Cuarto		300.000	-	0	1	3	6	24	70.740
S. Francisco		400.000	1	1	1	1	1	1	4.560
Villa María		275.900	-	5	18	23	25	25	67.844
CORDOBA	15/16	1.465.900	4	9	14	16	20	25	363.612
	14/15	1.879.800	9	13	14	24	29	32	-
Paraná		71.500	60	60	60	60	60	60	42.900
R. del Tala		110.000	68	68	88	88	88	88	96.954
ENTRE RIOS	15/16	181.500	65	65	77	77	77	77	139.854
	14/15	239.200	49	65	65	65	65	69	-
General Pico		315.000	-	-	-	-	-	28	87.413
Santa Rosa		134.000	-	-	-	-	-	23	30.458
LA PAMPA	15/16	449.000	-	-	-	-	-	26	117.871
	14/15	370.400	-	-	-	-	5	8	-
Avellaneda		147.000	4	8	9	9	9	9	13.171
C. de Gómez		82.390	67	67	67	67	67	67	54.921
Casilda		47.300	60	70	70	70	70	70	33.110
Rafaela		105.000	47	50	53	55	55	55	57.803
V. Tuerto		130.000	18	30	70	95	95	98	127.400
SANTA FE	15/16	511.690	32	37	48	55	55	56	286.405
	14/15	685.850	37	43	54	60	61	61	-
CATAMARCA		7.200	-	-	-	-	-	-	-
CORRIENTES		12.000	-	-	-	-	-	-	-
CHACO (Pcia. R. S. Peña)		63.690	-	-	-	-	-	-	-
CHACO (Charata)		65.200	-	-	-	-	-	-	-
FORMOSA		34.000	-	-	-	-	-	-	-
JUJUJY		4.484	-	-	-	-	-	-	-
MISIONES		30.800	-	-	-	-	-	-	-
SALTA		175.000	-	-	-	-	-	-	-
SAN LUIS		230.000	0	1	1	1	5	8	18.400
S. ESTERO (Sgo. Estero)		90.000	-	-	-	-	-	-	-
S. ESTERO (Quimilí)		390.000	-	-	-	-	-	-	-
TUCUMAN		48.000	-	-	-	-	-	-	-
TOTAL PAIS	15/16	5.297.514	7	11	17	21	25	31	1.664.548
	14/15	6.033.450	9	13	17	24	29	33	-
(*) Cifras Provisorias Las AREAS están expresadas en hectáreas. ESTIMACIONES AGRICOLAS M.A.G. y P.									



ESTADO DE LOS CULTIVOS
Y HUMEDAD DEL SUELO

HUMEDAD Y ESTADO DE LOS CULTIVOS

Desde el 23/10/15 hasta el 29/10/15

PROVINCIA	DELEGACION	TRIGO (pan)								Humedad	
		Estadio Fenológico (*)					Estado General				
		E	C	F	L	M	MB	B	R		M
BUENOS AIRES	BAHIA BLANCA	-	100	-	-	-	-	100	-	-	A
	BOLIVAR	-	100	-	-	-	-	100	-	-	A
	BRAGADO	-	10	90	-	-	-	100	-	-	A
	GENERAL MADARIAGA	-	93	7	-	-	6	83	11	-	A
	JUNIN	-	-	100	-	-	-	100	-	-	A
	LA PLATA	-	45	55	-	-	19	81	-	-	A
	LINCOLN	-	97	3	-	-	-	85	9	6	A/E
	PEHUAJO	-	100	-	-	-	27	70	3	-	A
	PERGAMINO	-	5	85	10	-	-	100	-	-	A
	PIGÜE	-	100	-	-	-	-	100	-	-	A
	SALLIQUELO	-	100	-	-	-	-	100	-	-	A
	TANDIL	-	100	-	-	-	-	100	-	-	A
	TRES ARROYOS	-	100	-	-	-	-	100	-	-	A
25 DE MAYO	-	60	40	-	-	-	-	61	39	E	
CORDOBA	LABOULAYE	-	15	70	15	-	-	55	45	-	A
	MARCOS JUAREZ	-	-	18	82	-	12	83	5	-	A
	RIO CUARTO	-	-	49	51	-	-	96	4	-	A
	SAN FRANCISCO	-	-	18	80	2	-	74	24	2	A/R/PS
	VILLA MARIA	-	-	87	13	-	8	71	22	-	A/R/PS
ENTRE RIOS	PARANA	-	-	-	100	-	27	73	-	-	A
	ROSARIO DEL TALA	-	-	59	39	1	15	73	11	1	A/R
LA PAMPA	GENERAL PICO	-	-	100	-	-	-	71	18	-	A
	SANTA ROSA	-	100	-	-	-	-	-	-	-	A/R
SANTA FE	AVELLANEDA	-	-	-	5	95	-	66	35	-	A/R/PS
	CASILDA	-	-	25	67	-	10	63	22	5	A
	CANADA de GOMEZ	-	-	-	100	-	71	26	2	-	A
	RAFAELA	-	-	-	100	-	-	84	16	-	A/R
	VENADO TUERTO	-	-	20	80	-	-	70	20	10	A
CATAMARCA	CATAMARCA	-	-	-	-	100	-	98	2	-	PS/R
CORRIENTES	CORRIENTES	-	-	-	-	-	-	-	-	-	-
CHACO	CHARATA	-	-	-	32	68	-	51	46	3	R/A
	Pcia. ROQUE SAENZ PEÑA	-	-	-	-	100	10	39	40	11	R/PS
FORMOSA	FORMOSA	-	-	-	-	-	-	-	-	-	-
JUJUY	JUJUY	-	-	-	50	50	-	90	10	-	A
MISIONES	POSADAS	-	-	-	-	-	-	-	-	-	-
SALTA	SALTA	-	-	-	80	20	-	81	19	-	A/R
SAN LUIS	SAN LUIS	-	60	40	-	-	-	100	-	-	A
SANTIAGO DEL ESTERO	SANTIAGO DEL ESTERO	-	-	-	-	100	-	71	29	-	A/R/PS
	QUIMILI	-	-	-	14	86	-	79	21	-	A/R
TUCUMAN	TUCUMAN	-	-	-	1	99	-	100	-	-	R/PS

Las cifras expresan porcentaje de la superficie del área sembrada.

Estado general: MB: Muy Bueno, B: Bueno, R: Regular, M: Malo.

Humedad: A: Adecuada, R: Regular, E: Exceso, I: Inundación, PS: Principio de Sequía, S: Sequía.

Estadio Fenológico: E: Emergencia; C: Crecimiento; F: Floración; L: Llenado; M: Madurez

(*) La sumatoria puede ser inferior a 100, correspondiendo la diferencia a siembras aún sin emerger.